



まずは、イベントに!

welcome!

北区在住 40代 男性 Sさん

「自治会って何?」と不安に感じる方、多いと思います。だから、まずは自治会が実施しているイベントに気軽に遊びに来てください!年齢問わず人脈が広がって、楽しいですよ!私は、餅つき大会で子ども向け餅つきを企画・担当したので、地元の子どもの間ではちょっとした有名人(笑)。学校に顔を出すと、たくさんの子もたちが「餅つきの人!」と声をかけてくれます。地域に知り合いの大人がいるって、防犯上も大切ですよ!



地域の人々が喜んでくれる。

それが何より!

岩槻区在住 30代 男性 Kさん

自治会活動は専ら親が参加していて、私は地元の青年会に加入し、自治会と連携して納涼祭などの企画運営をしています。大変な時もありますが、お祭りに来てくれた人が楽しんでくれていると、嬉しいですし、やりがいがあります。地域活動って敬遠しがちですが、やってみると、実は楽しいことが多いです!どんなに近くに住んでも、話したことがなければただの知らない人。自治会活動などで、「知ってる人」が増えれば楽しいし、いざという時、助け合えますよね。



夫婦で一緒に

地域デビュー!

見沼区在住 40代 女性 Sさん

今年から班長を務めています。自治会活動で、地域の方と顔の見えるつながりができました。災害などが起きた時を考えると、地域のつながりは大切だと思います。共働きなので、夫と交代で会議に出席していますが、夫も普段はなかなか地域のことに関わることがないので、地域デビューのいい機会だと思っています。



地域には、

見守ってくれている大人がいっぱい!

南区在住 30代 女性 Yさん

子ども会の活動を通じて自治会活動に関わるようになり、親子で餅つき大会や防災訓練等に参加するようになりました。どのイベントも役員さんがとても優しく、子どもたちの思い出になっています。地域に私たちを見守ってくれている方々が沢山いるんだと、自治会活動を通して知りました。名前は知らない同士でも、お互いに笑顔になれる、そんな地域になるように、自治会活動があるんだと感じています。



今の時代だからこそ、自治会活動が必要!

桜区在住 40代 女性 Iさん

自治会活動に参加するようになり、自治会は私たちが安全に、安心して暮らせるような活動を数多くしていると初めて知りました。また、活動を通して、私だけでなく、子どもも友達との輪が広がりました。今の時代だからこそ、多くの人と交流できる自治会活動は貴重な機会だと思います。自治会活動という大変なイメージがあるかもしれませんが、知らない活動もあると思うので、ぜひ一度何かのイベントに参加してみてください。

子ども  
おとな  
大人も!

# みんなで一緒に考えよう! 『地域のつながり』

## なぜ、『地域のつながり』が大切なの?

たとえば

もし、ひとりで家にいるときに、災害などが起こったら?

もし、学校の帰り道に、こわい目にあったら?

みまも  
見守ってくれる人が  
たくさんいると心強いね!

近年、地震や大雨による災害が増え、地域で支えあうことの大切さが見直されています。災害や、学校の帰り道などで誰かの助けが必要な出来事が起こった時、家族が近くにいるとは限りません。そんな時、頼りになるのが地域の人々。顔見知りの方がご近所にくさんいれば、それだけで不安はやわらぎ、互いに支えあうことができます。自治会は、地域とのつながりをつくる第一歩です。



## 自治会は、地域のつながりを深め、安心して暮らせるまちづくりのために、いろいろな活動をしています。



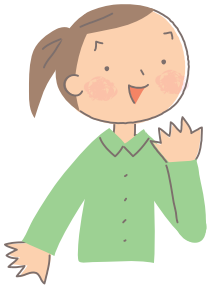
▲楽しさいっぱい! お祭りやレクリエーション活動



▲まちがきれいだと気持ちいい! 環境美化活動



▲日頃の備えが大切! 防災活動



私たちの生活に関係することがいっぱいあるね!



▲まちがきれいだと気持ちいい! 環境美化活動



▲地域の安全のために! 交通安全・防犯活動

自治会に関するお問い合わせは、お住まいの区のコミュニティ課へ

- |                            |                             |                             |                             |                             |
|----------------------------|-----------------------------|-----------------------------|-----------------------------|-----------------------------|
| 西区<br>☎620-2621(☎620-2671) | 北区<br>☎669-6021(☎669-6161)  | 大宮区<br>☎646-3021(☎646-3161) | 見沼区<br>☎681-6021(☎681-6161) | 中央区<br>☎840-6021(☎840-6161) |
| 桜区<br>☎856-6131(☎856-6274) | 浦和区<br>☎829-6040(☎829-6232) | 南区<br>☎844-7131(☎844-7271)  | 緑区<br>☎712-1131(☎712-1272)  | 岩槻区<br>☎790-0123(☎790-0261) |

さいたま市・さいたま市自治会連合会 発行：さいたま市市民局市民生活部コミュニティ推進課 ☎048-829-1068 ☎048-829-1969

※このチラシは 36,000 部作成し、1 部当たりの印刷経費は 6 円です。R1.10